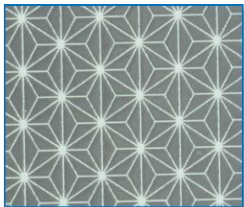


Biuletyn Techniczny Reflexite® VC212

Znakowanie pojazdów
Biuletyn #200-28

Produkt

Reflexite® VC212 jest wytrzymałym, pogodoodpornym rozpuszczalnikiemoodpornym materiałem przeznaczonym do użytkowania zewnętrznego i znakowania pojazdów, np. pojazdów służb ratowniczych.



Materiał, z którego produkt jest wykonany nadaje się do cięcia matrycowego oraz cięcia ploterem. Produkt łatwo się nakłada na gładkie, malowane lub niemalowane powierzchnie pojazdów.

Budowa

Reflexite VC212 składa się z sześciennych odblaskowych elementów (mikropryzmatów) integralnie połączonych z elastyczną gładką folią polimeryczną, odporną na warunki pogodowe i wyposażoną w filtr UV.

Pryzmaty pokryte są naporowywanym próżniowo aluminium, dzięki czemu tworzy się lustrzana powierzchnia pryzmatyczna.

Powstała w ten sposób taśma ma grubość nie większą niż 0,20mm i występuje z warstwą kleju o wysokim stopniu przylepności. Taśma ma jedną warstwę, przy jej stosowaniu nie jest konieczne sklejanie krawędzi. Odradza się wykonywanie na niej nadruków.

Współczynnik odbicia

Naświetlanie taśmy standardowym oświetlaczem typu A, zgodnym z opisem w publikacji CIE oraz pomiary wykonane zgodnie z regulacją CIE nr 54 powinny wykazać wartości współczynnika odbicia (R') dla produktu Reflexite VC212 nie mniejsze niż te przedstawione w Tabeli 1, przy pomiarach dokonanych dla kątów obrotowych 0° oraz 90° i uśrednieniu ich wyników.

Kolor

Reflexite V212 dostępny jest w dwóch wersjach kolorystycznych: niebieskiej i białej. Kolory te powinny mieścić się w zakresie określonym przez współrzędne chromatyczności oraz współczynnik jaskrawości, przedstawionych w Tabeli 2, przy pomiarach dokonanych zgodnie z wymogami publikacji CIE nr 15.2. Podczas pomiarów z wykorzystaniem standardowego oświetlacza D65 oraz reflektometru Hunter LabScan, cztery pary współrzędnych określają dopuszczalny kolor.

Warstwa klejąca

Klej zabezpieczony jest warstwą ochronną, którą należy zerwać, bez zanurzania taśmy w wodzie lub jakimś rozpuszczalniku.

Dzięki warstwie kleju, 25mm odcinek taśmy jest zamocowany tak solidnie, że powinien wytrzymać obciążenie 800g utrzymujące się przez okres 5 minut, przy czym taśma nie oderwie się na odległość większą niż 50mm. Wyżej opisane wyniki otrzymano w przypadku nałożenia taśmy na gładką powierzchnię aluminiową, zgodnie z wymogami testu przylegania ASTM 4956.

Wytrzymałość na uderzenia

Na taśmie Reflexite VC212 nie powinny być widoczne ślady pęknięcia lub rozwarstwienia za wyjątkiem miejsca, w którym nastąpiło uderzenie, przy czym chodzi tu o uderzenie elementem o zaokrąglonych końcówkach, ważącym 0.91 kg, gdy siła uderzenia wynosi 1,13 N·m, zgodnie z ASTM D4956.

Nakładanie

Produkt ten powinno się nakładać przy temperaturze powietrza wynoszącej 10°C do 38°C , aby zapewnić prawidłowe jego przyklejenie. Przed zastosowaniem, powierzchnię na którą produkt ma być nałożony należy odtłuścić i dokładnie oczyścić. W tym celu zaleca się użycie czystego ręcznika namoczonego alkoholem izopropylowym lub innym płynem o podobnych właściwościach. W przypadku pojawienia się na powierzchni pęcherzyków powietrza należy przebić je igłą, a następnie posłużyć się gumowym walcem, aby usunąć nagromadzone w nich powietrze.

Chcąc uzyskać dalsze informacje dotyczące nakładania produktu, prosimy o kontakt z przedstawicielem Reflexite (Instrukcja Techniczna App-04).

Okres gwarancji

Na produkt Reflexite VC212 udziela się pięcioletniej (5) gwarancji. Szczegóły dostępne u przedstawiciela Reflexite.

Wymiary rolki

Standardowe rolki mają wymiary 775mm x 45,7m.

Tabela 1
Współczynnik odbicia (R')*

Kąt obserwacyjny / kąt wejścia ((Beta=β1)	Kolor				
	Biały	Niebieski	Zielony	Żółty	Czerwony
0,2 ⁰ /5 ⁰	325	25	55	220	55
0,2 ⁰ /30 ⁰	150	11	25	100	25
0,2 ⁰ /40 ⁰	110	8	12	70	12
0,33 ⁰ /5 ⁰	180	14	21	120	25
0,33 ⁰ /30 ⁰	100	8	12	70	14
0,33 ⁰ /40 ⁰	95	7	11	60	13
2,0 ⁰ /5 ⁰	5	0.2	0.5	3	1
2,0 ⁰ /30 ⁰	2.5	0.1	0.3	1.5	0.4
2,0 ⁰ /40 ⁰	1.5	-	0.2	1	0.3

*) Wartości współczynnika odbicia (R_A) podane są w jednostkach cd/lux/m²

Tabela 1
Ograniczenia koloru (dzień)

Kolor	Współrzędne chromaticzności na diagramie CIE*									
	1		2		3		4		Y%	
	x	y	x	y	x	y	x	y	Min	
Biały	0,303	0,300	0,368	0,366	0,340	0,393	0,274	0,329	27,0	
Niebieski	0,140	0,035	0,244	0,210	0,190	0,255	0,065	0,216	1,0	
Czerwony	0,735	0,265	0,700	0,250	0,610	0,340	0,660	0,340	3,0	
Zielony	0,026	0,399	0,166	0,364	0,286	0,446	0,207	0,771	3,0	
Żółty	0,498	0,412	0,557	0,442	0,479	0,520	0,438	0,472	15,0	

*) Podane cztery pary współrzędnych określają dopuszczalną chromaticzność w przypadku pomiarach z wykorzystaniem standardowego oświetlacza D65

WAŻNE

Wszystkie produkty Reflexite podlegają rygorystycznym kontrolom jakości w trakcie procesu produkcji; Producent gwarantuje, że pozbawione są wad. Informacje publikowane na temat produktów Reflexite oparte są na badaniach uznawanych przez Producenta za wiarygodne, aczkolwiek nie stanowią one gwarancji na zakupiony produkt.

Ponieważ produkty Reflexite mają różnorodne zastosowania, a także dlatego, że stale wytwarzane są nowe produkty, przed dokonaniem zakupu kupujący powinien upewnić się, czy wybrany przez niego produkt nadaje się do zastosowania w określonym celu.

Producentowi przysługuje prawo zmian specyfikacji bez uprzedzenia.

Reflexite European Conversion Center

Cork Road

Unit4, Industrial Estate

Waterford

Ireland

Tel. +35351358132

Fax: +35351358258

www.reflexite-europe.com

Reflexite® jest marką Reflexite Corporation, Avon CT, USA

Publikacje techniczne EU-200-28, data wydania: listopad 2008

© 2008, Reflexite Europe